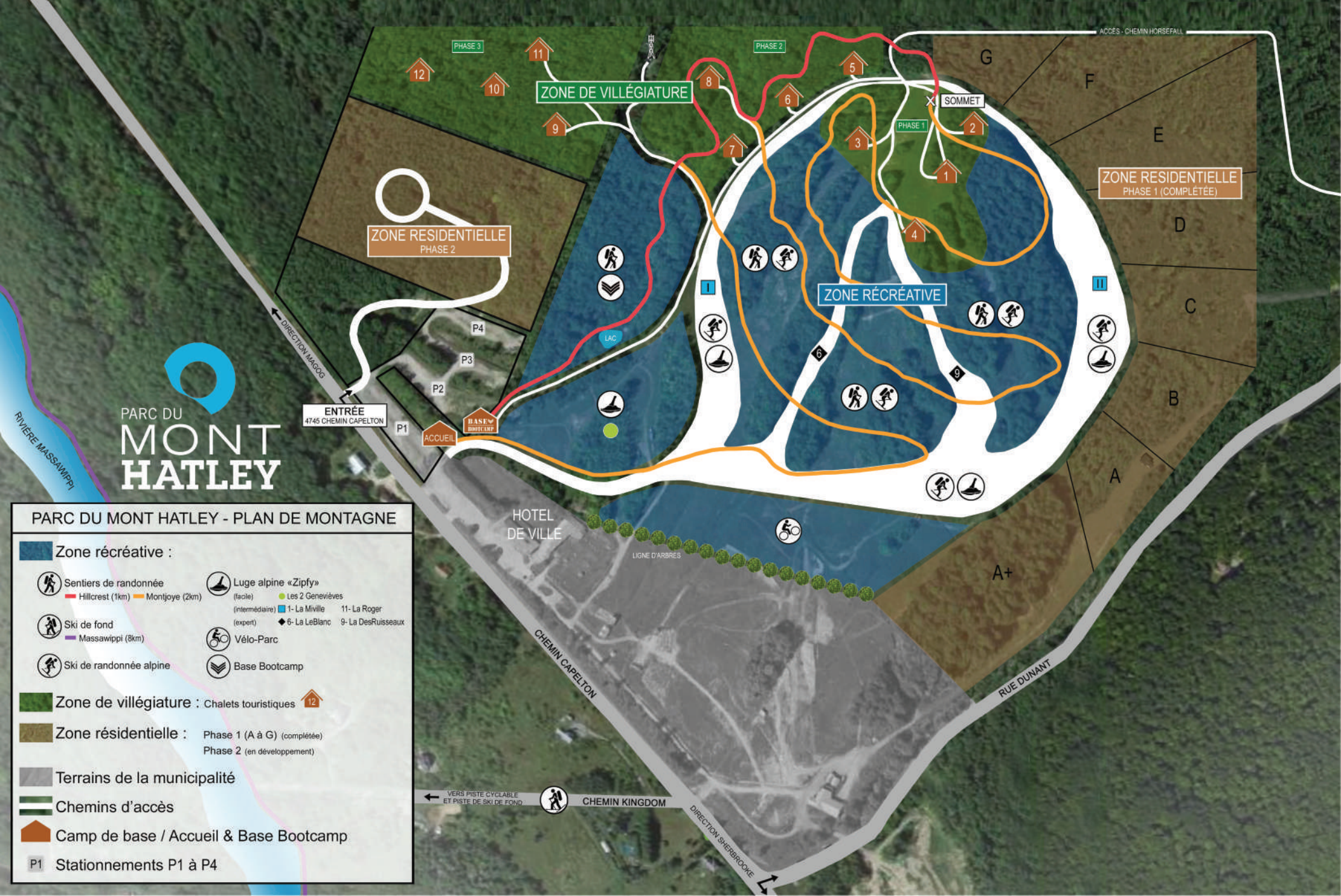


ACCÈS - CHEMIN HORSEFALL



# PARC DU MONT HATLEY

## PARC DU MONT HATLEY - PLAN DE MONTAGNE

- Zone récréative :**
  - Sentiers de randonnée
    - Hillcrest (1km)
    - Montjoye (2km)
  - Ski de fond
    - Massawippi (8km)
  - Ski de randonnée alpine
  - Luge alpine « Zipfy » (facile)
    - Les 2 Genevièves (intermédiaire)
    - 1- La Miville (expert)
    - 11- La Roger
    - 6- La LeBlanc
    - 9- La DesRuisseaux
  - Vélo-Parc
  - Base Bootcamp
- Zone de villégiature :** Chalets touristiques
- Zone résidentielle :**
  - Phase 1 (A à G) (complétée)
  - Phase 2 (en développement)
- Terrains de la municipalité
- Chemins d'accès
- Camp de base / Accueil & Base Bootcamp
- P1 Stationnements P1 à P4

← VERS PISTE CYCLABLE ET PISTE DE SKI DE FOND

CHEMIN KINGDOM

DIRECTION SHERBROOKE

CHEMIN CAPELTON

RUE DUNANT

HOTEL DE VILLE

ENTRÉE 4745 CHEMIN CAPELTON

ACCUEIL

P4

P3

P2

P1

BASE BOOTCAMP

ZONE DE VILLÉGIATURE

ZONE RÉCRÉATIVE

ZONE RÉSIDENTIELLE PHASE 1 (COMPLÉTÉE)

PHASE 1

PHASE 2

PHASE 3

SOMMET

G

F

E

D

C

B

A

A+

LAC

LIGNE D'ARBRES

RYVIERE MASSAWIPPI

DIRECTION MARGOS